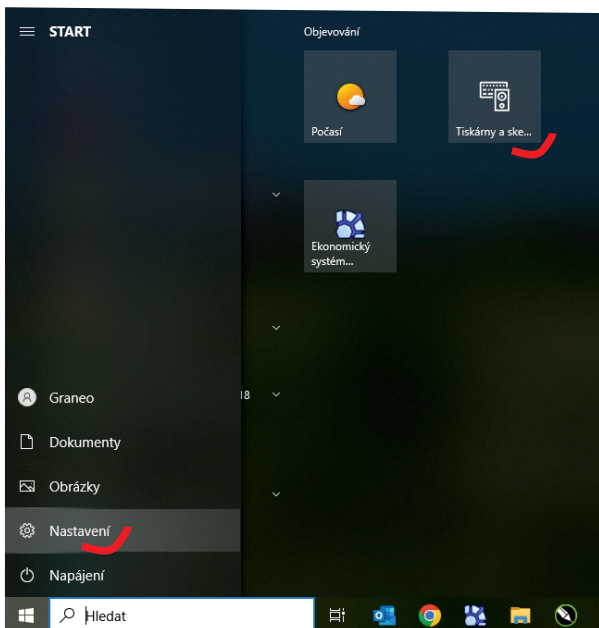


Postup instalace tiskárny GODEX G500 GEPL

Dle odkazu <https://www.bartendersoftware.com/resources/printer-drivers> si stáhnete složku s ovladači tiskáren a po rozbalení spustíte aplikaci Driver Wizard a postupujte dle pokynů. Po dokončení instalace nastavte ovladač dle následujících pokynů.

1. Stlačte tlačítko START (v levém spodním rohu) - jděte na Nastavení - Tiskárny a skenery



2. Ze seznamu instalovaných tiskáren myší vyberte **GODEX G500 GEPL** a stiskem pravého tlačítka myši rozbalte nabídkovou lištu - vyberte položku **Předvolby tisku**

← Nastavení

🏠 Godex G500

Spravovat zařízení

Zařízení má několik různých funkcí. Vyberte jednu funkci a nakonfigurujte nastavení.

Godex G500 GEPL ▾

Stav tiskárny: Offline

Otevřít tiskovou frontu

Nastavit jako výchozí

[Vytisknout zkušební stránku](#)

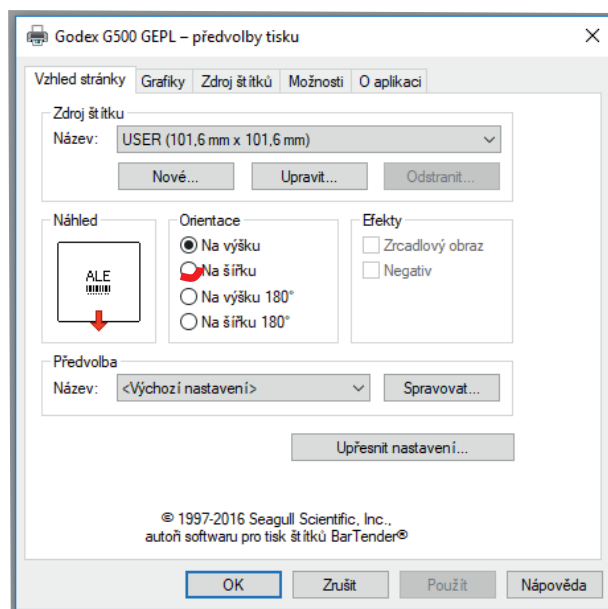
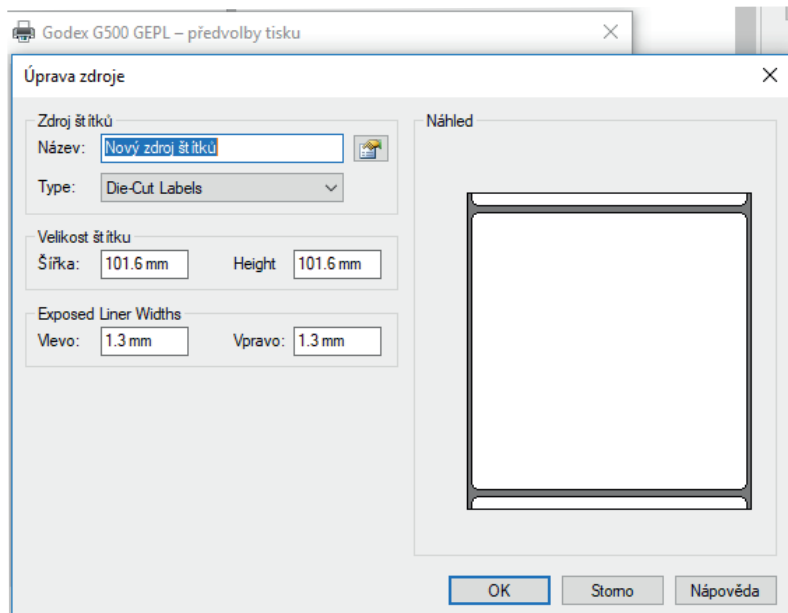
[Spustit poradce při potížích](#)

[Vlastnosti tiskárny](#)

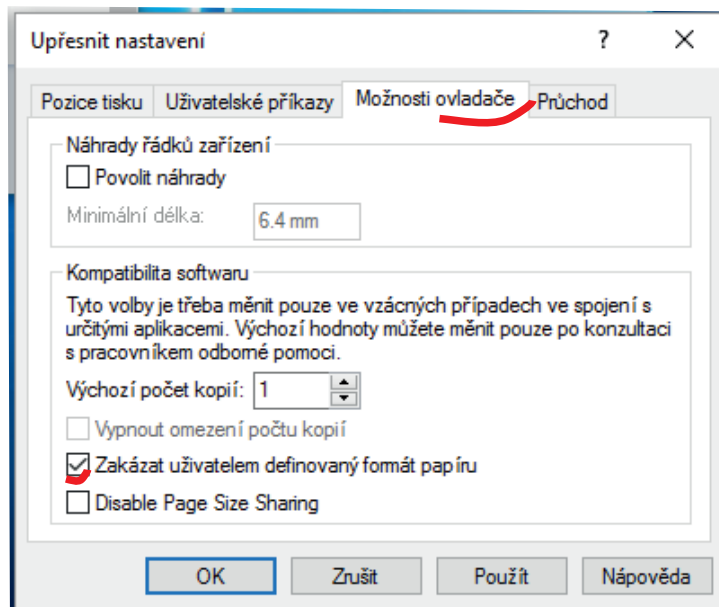
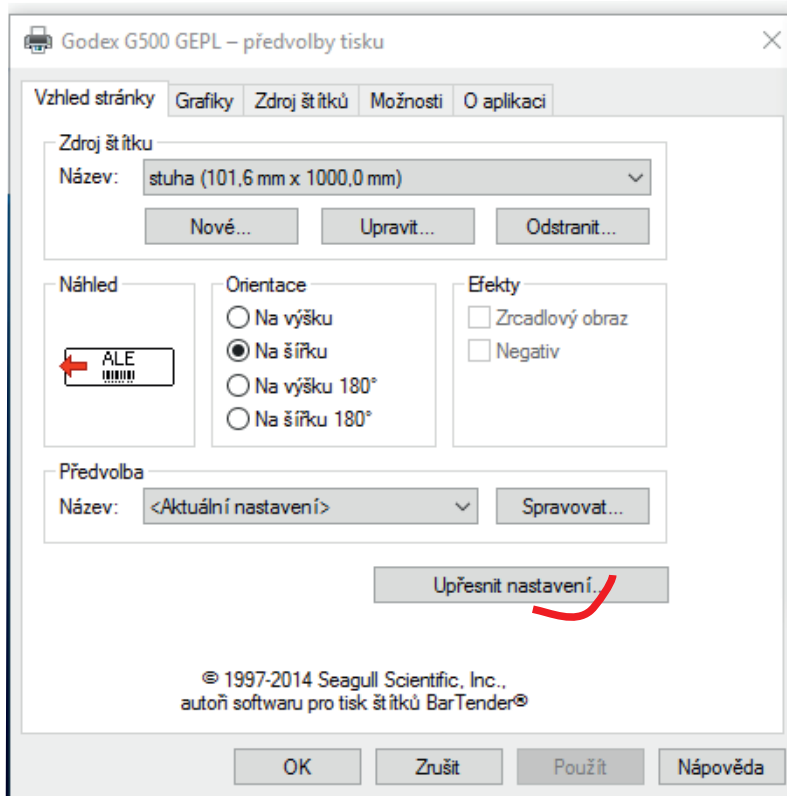
[Předvolby tisku](#)

[Vlastnosti hardwaru](#)

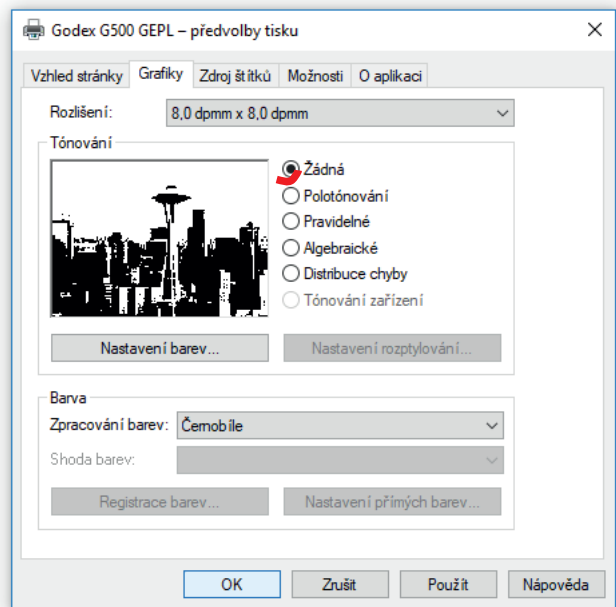
3. Vyberte Vzhled stránky a tlačítkem **Nové** vytvořte novou velikost stránky. Pojmenujte si stránku (např. stuha) a u položky **Výška** zadejte 550 mm pro tisk z MS World nebo 1000 mm pro tisk z Corel Draw a Open Office, orientace stránky **Na šířku**



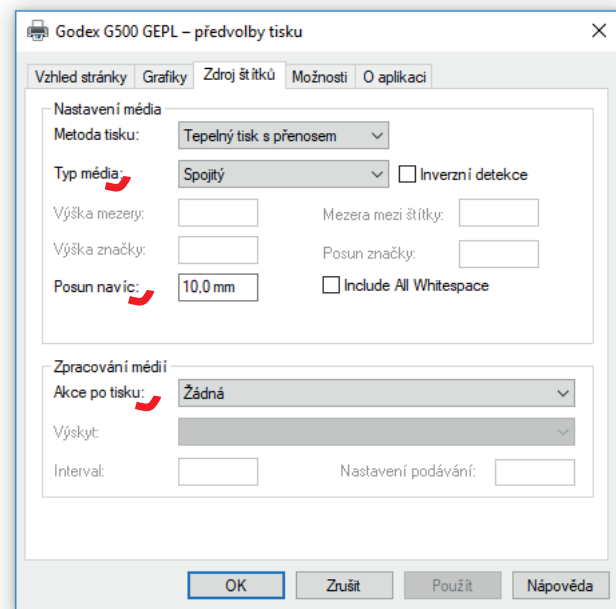
U některých verzí programu Open Office se při tisku z tohoto programu nenačte přednastavený formát stránky z nastavení ovladače. Označte pole Zakázat uživatelem definovaný formát a při opětovném spuštění Open Office se již velikost stránky zobrazuje správně.



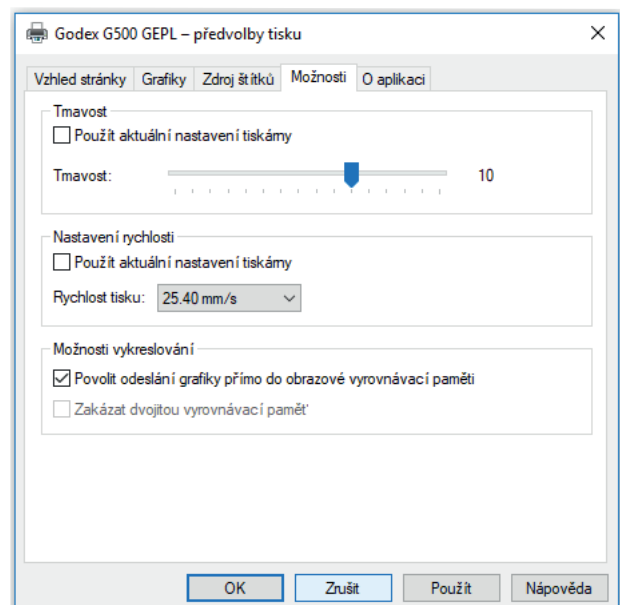
4. Vyberte **Grafiky** a zvolte **Tónování - Žádná**



5. Vyberte **Zdroj štítků**
- **Typ média** - zadejte **Spojité**
- **Akce po tisku** - zadejte **Žádná**
- **Posun navíc** - **10 mm**



6. Vyberte **Možnosti**
- **Tmavost** (teplota tiskové hlavy - nejčastěji 8)
- **Rychlost tisku** (doporučeno 25,4)



7. Stiskněte tlačítko **Použít** a poté **OK**.